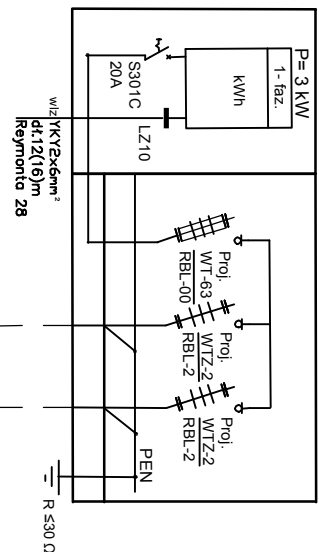


ul. Sądowa

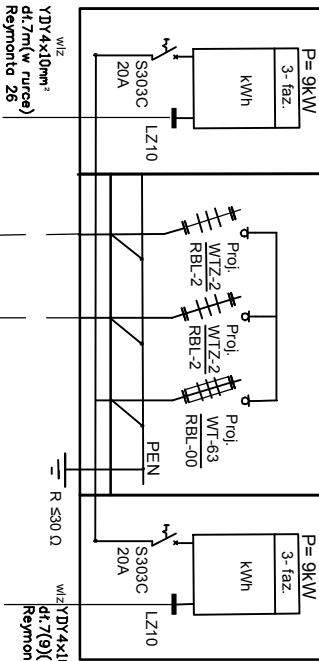
cd. rys. nr 8

Proj. ZK-3/1P
Reymonta 28

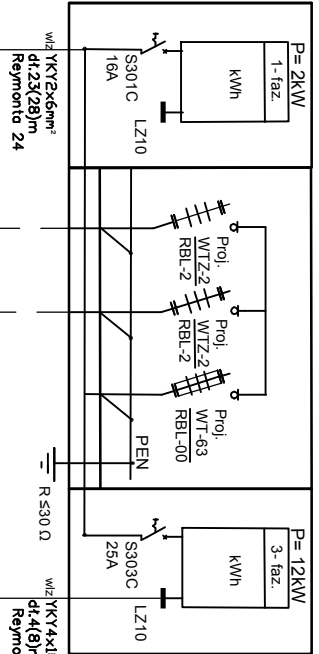
Proj. kabel nN YAKXs 4x120mm²
dl. 48(54)m+bednarka
do proj. ZK-4/2P Sądowa 40



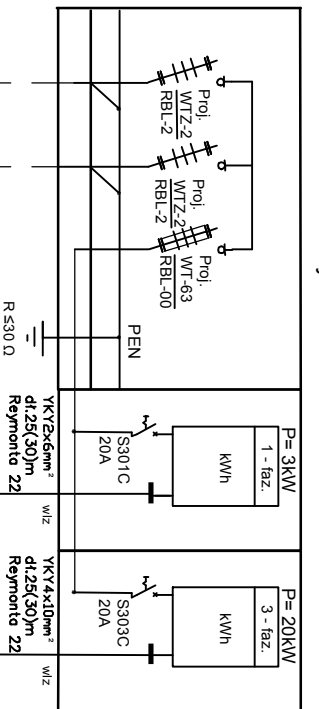
Proj. kabel nN YAKXs 4x120mm²
dl. 25(30)m+bednarka



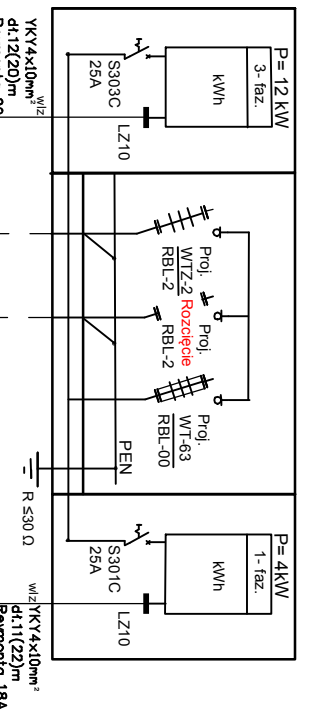
Proj. kabel nN YAKXs 4x120mm²
dl. 18(23)m+bednarka



Proj. kabel nN YAKXs 4x120mm²
dl. 10(15)m+bednarka



Proj. kabel nN YAKXs 4x120mm²
dl. 34(39)m+bednarka



Proj. kabel nN YAKXs 4x120mm²
dl. 19(24)m+bednarka
do proj. ZK-3/1P
Reymonta 18

Proj. ZK-3/1P
Reymonta 28

Proj. ZK-3/2P
Reymonta 26

Proj. ZK-3/2P
Reymonta 24, 24A

Proj. ZK-3/2P
Reymonta 22

Proj. ZK-3/2P
Reymonta 18a i 20

ul. Reymonta

ul. Kościelna

LEGENDA

- proj. linia kablowa nN
- isb. linia kablowa nN
- proj. mufa kablowa

UWAGA:
Biodonkę uziemiacz użyć
we wspólnym wykopie z kablem
OCHRONA OD PORĄŻEN
SIĘĆ SN-uziemiające
SIĘĆ NN TN-C

	Imię i nazwisko	Nr upr.	Podpis	Data	EKOBOX S.A.	
Projektował	D. Marcinkowska	KL- 344/88		03.2022		
Opracował						
Sprawdził	M. Grzechowski	KL- 58/90		03.2022		
Tytuł projektu	Rozbudowa i przebudowa sieci elektroenergetycznej nN zasilanej ze stacji "Młyńska" w m. Białobrzegi				Skala	Rys. nr 9
Tytuł Rysunku	Schemat zasilania sieci elektroenergetycznej nN stacja "Sportowa" (ul. Reymonta)				Strona	